



ACTEUR GLOBAL
DE LA COMMUNICATION
DE PROXIMITÉ

Résultats Semestriels 2015

24 juillet 2015



TOPAnnonces.fr

TOP

LES
BONNES
PROMOS

LOGIC
-IMMO.COM

LUX
RESIDENCE.COM

Tous les
Diagnostics.com
TOUT DIAGNOSTIC EN UN SEUL DOCUMENT

DEMEURES
CHATEAUX

ADREXO



ADVERTISING
CONTENT

ADVERTISING
SERVICES

rodacom
solutions pour l'immobilier





Sommaire

- Introduction
- Résultats semestriels consolidés 2015
- Questions-réponses
- Conclusion

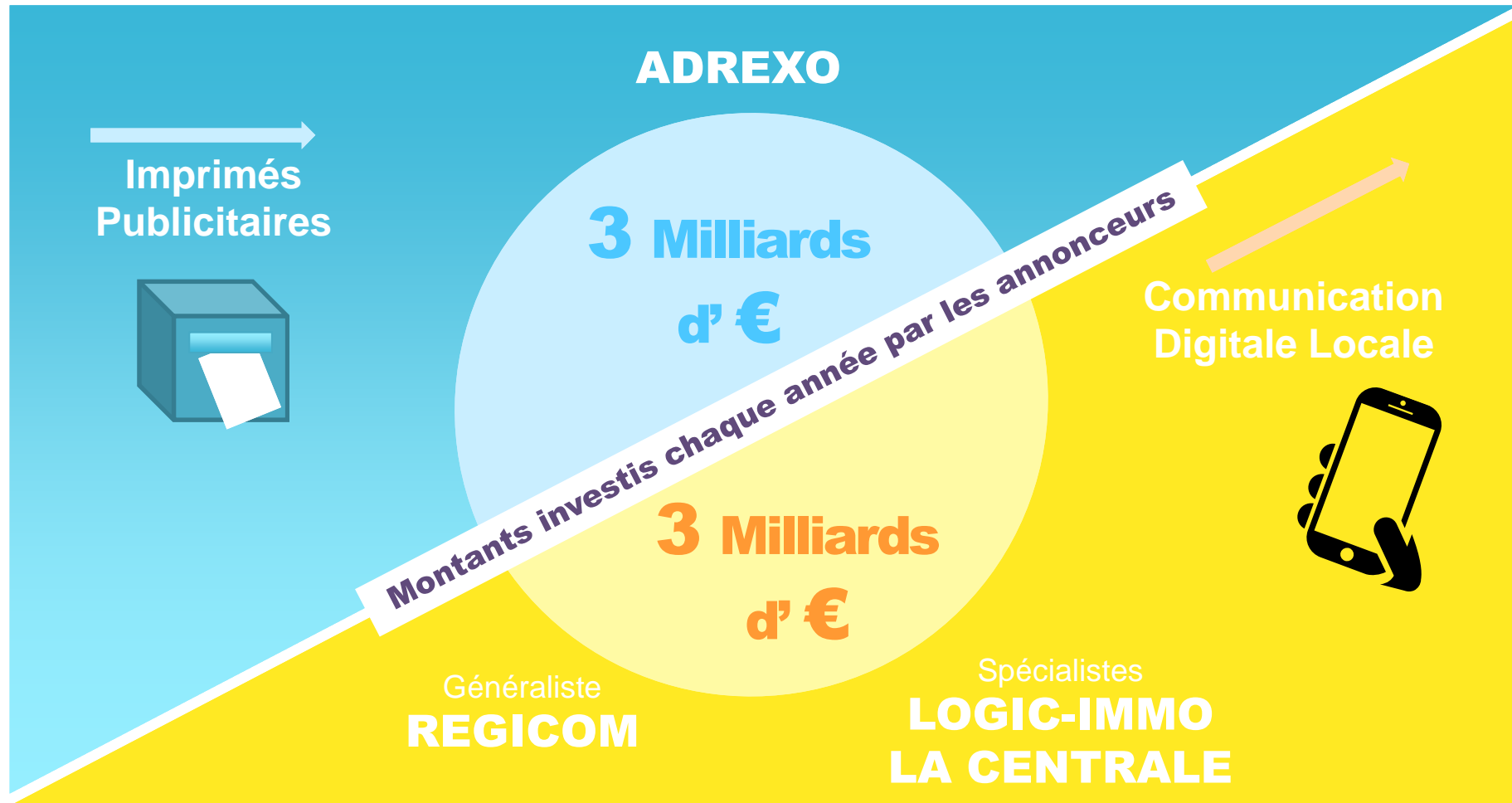


Introduction





Un socle robuste et un marché dynamique



TOPAnnonces.fr



LOGIC-IMMO.COM

LUX RESIDENCE.COM

Tout les Diagnostics.com

DEMEURES CHATEAUX

ADREXO



ADVERTISING CONTENT

ADVERTISING SERVICES

rodacom solutions pour l'immobilier





Forte progression de l'utilisation du mobile par les Français depuis un an

35,9 millions
de visiteurs uniques
11 ans et +

56,7%
d'individus équipés d'un
smartphone



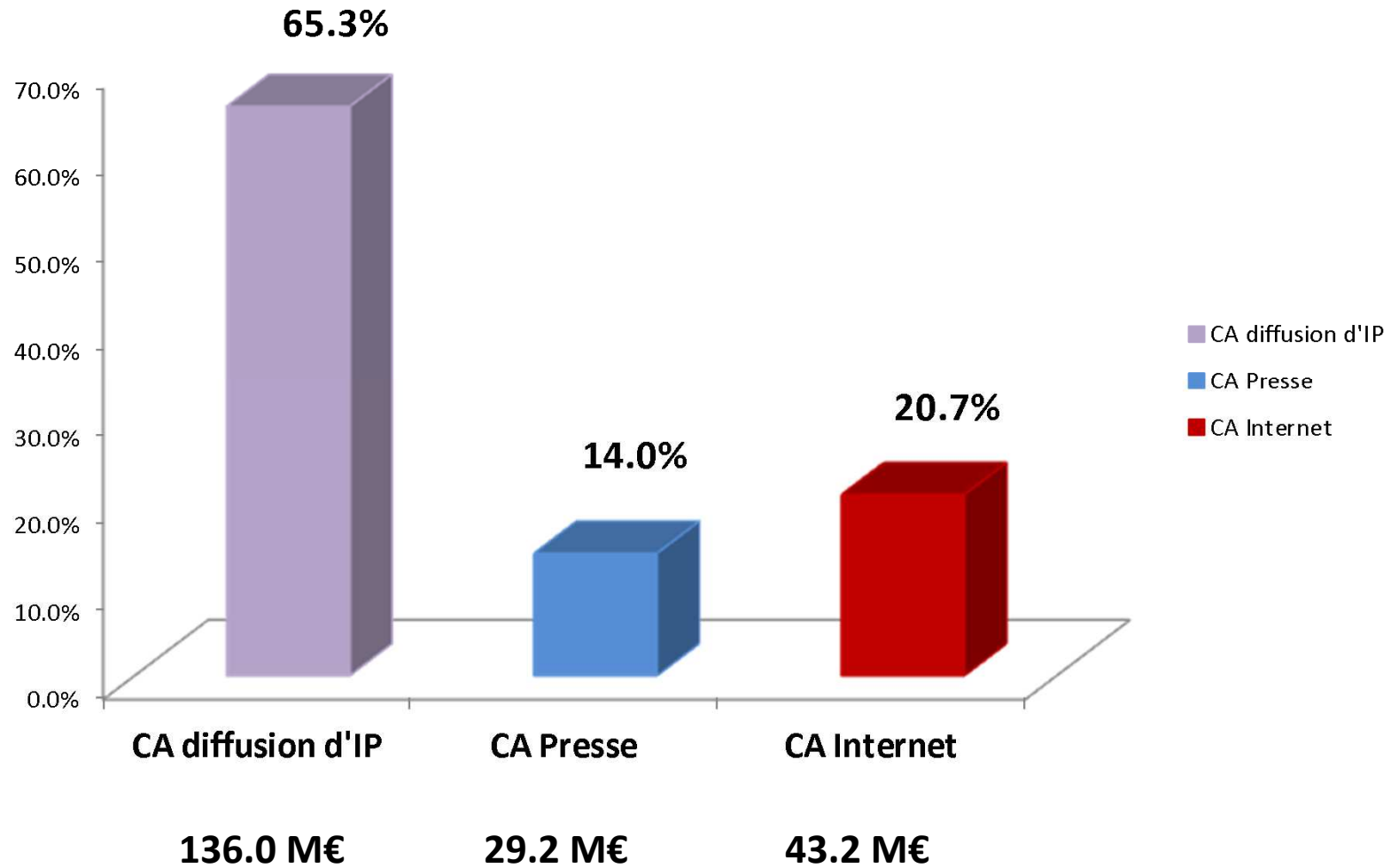
↗ + 16,7 % en 1 an

↗ +3,8 points en 1 an

- ▶ Source : Médiamétrie - Homes Devices - Foyers Français - 1^{er} trimestre 2015
- ▶ Téléphonie et Services Mobiles - Individus 11 ans et plus - 1^{er} trimestre 2015



CA total externe S1 2015





Résultats semestriels consolidés 2015



TOPAnnonces.fr

TOP

LES
BONNES
PROMOS

LOGIC
-IMMO.COM

LUX
RESIDENCE.COM

Tout les
Diagnostics.com
TOUT DIAGNOSTIC EN 15 MINUTES

DEMEURES
CHATEAUX

ADREXO

Promo
classic
Le spécialiste des biens de prestige
100% AGENCE

ADVERTISING
CONTENT

ADVERTISING
SERVICES

rodacom
solutions pour l'immobilier





Compte de résultat consolidé

En millions d'euros	30 juin 2014 Publié	30 juin 2014 Proforma IFRS 5	30 juin 2015
Chiffre d'affaires	238.4	222.5	208.4
Résultat opérationnel courant	(5.1)	(5.1)	(2.9)
Résultat opérationnel	(38.6)	(38.3)	(7.2)
Résultat financier	(0.4)	(0.4)	0.2
Impôts	(3.4)	(3.4)	0.0
Parts des sociétés mises en équivalence	(1.0)	(1.0)	2.6
Résultat net avant résultat des activités poursuivies	(43.4)	(43.1)	(4.4)
Résultat net des activités cédées	5.3	5.0	(1.2)
Résultat net consolidé	(38.1)	(38.1)	(5.6)



Chiffre d'affaires

En millions d'euros	30 juin 2014 Publié	30 juin 2014 Proforma IFRS 5	30 juin 2015
Chiffre d'affaires	238.4	222.5	208.4
Diffusion d'Imprimés Publicitaires Adrexo / Advertising Productions	152.4	152.4	141.7
Communication Locale Multicanal Regicom / Top / Topannonces.fr / AD Content / AD Services	47.0	31.1	25.2
Médias Thématiques Immobilier Logic-Immo.com	39.0	39.0	41.5



TOPannonces.fr

LUX
RESIDENCE.COMTous les Diagnostics.com
TOUTES LES DIAGNOSTICS.COMDEMEURES
CHATEAUX

ADREXO

ADVERTISING
CONTENTADVERTISING
SERVICESroda.com
solutions pour l'immobilier



Résultat opérationnel courant

En millions d'euros	30 juin 2014 Publié	30 juin 2014 Proforma IFRS 5	30 juin 2015
Résultat opérationnel courant	(5.1)	(5.1)	(2.9)
Diffusion d'Imprimés Publicitaires Adrexo / Advertising Productions	(1.9)	(1.9)	(5.1)
Communication locale multicanal Regicom / Top / Topannonces.fr / AD Content / AD Services	(6.0)	(6.0)	(1.9)
Médias Thématiques Immobilier Logic-Immo.com	2.8	2.8	4.1



TOPannonces.fr

TOP

LES
BONNES
PROMOSLOGIC
-IMMO.COMLUX
RESIDENCE.COMTous les
Diagnostics.comDEMEURES
CHATEAUX

ADREXO

ADVERTISING
CONTENTADVERTISING
SERVICESrodacom
solutions pour l'immobilier



Charges et produits opérationnels non courants

En millions d'euros	30 juin 2014 Publié	30 juin 2014 Proforma IFRS 5	30 juin 2015
Résultat opérationnel courant	(5.1)	(5.1)	(2.9)
Restructurations	(31.8)	(31.5)	(0.3)
Coûts nets des risques juridiques, sociaux et autres	(1.7)	(1.7)	(4.0)
Résultat opérationnel	(38.6)	(38.3)	(7.2)



Résultat net

En millions d'euros	30 juin 2014 Publié	30 juin 2014 Proforma IFRS 5	30 juin 2015
Résultat opérationnel	(38.6)	(38.3)	(7.2)
Résultat financier	(0.4)	(0.4)	0.2
Impôts	(3.4)	(3.4)	0.0
Part des sociétés mises en équivalence	(1.0)	(1.0)	2.6
Résultat net des activités poursuivies	(43.4)	(43.1)	(4.4)
Résultat net des activités cédées	5.3	5.0	(1.2)
Résultat net	(38.1)	(38.1)	(5.6)



Bilan simplifié - Actif

En millions d'euros	31 décembre 2014 Publié	30 juin 2015
Actifs non courants		
Goodwill	60.5	62.6
Autres immobilisations incorporelles et immobilisations corporelles nettes	26.7	27.8
Immobilisations financières	83.4	82.5
Impôts différés actifs	0.0	0.0
Total actifs non courants	170.6	172.9
Actifs courants		
Stocks	0.8	0.5
Clients	97.9	94.2
Autres créances	28.1	24.6
Trésorerie	56.8	41.9
Actifs non courants des activités cédées	4.4	0.4
Total actifs courants	188.0	161.7
Total actifs	358.6	334.6

Bilan simplifié - Passif

En millions d'euros	31 décembre 2014 Publié	30 juin 2015
Capitaux propres		
Capitaux propres avant résultat	144,8	93,6
Résultat	(51,2)	(5,6)
Capitaux propres	93,7	88,0
Passifs non courants		
Emprunts et dettes financières Long Terme	4,9	2,1
Provisions pour risques et charges	37,3	37,9
Passifs non courants	42,2	39,9
Passifs courants		
Emprunts et dettes financières Court Terme	31,6	34,5
Provisions pour risques et charges	40,9	35,9
Fournisseurs / Dettes fiscales et sociales / Autres dettes	147,4	136,0
Passifs associés aux actifs non courants des activités cédées	2,8	0,3
Passifs courants	222,7	206,7
Total Passif	358,6	334,6

Variation de la trésorerie

En millions d'euros	30 juin 2014 Publié	30 juin 2014 Proforma IFRS 5	30 juin 2015
Capacité d'autofinancement d'exploitation	(1,0)	(0,4)	0,7
Capacité d'autofinancement	(7,3)	(8,4)	(6,6)
Variation de BFR	(11,4)	(10,8)	(3,9)
Flux nets générés par l'activité	(18,7)	(19,2)	(10,5)
Investissements nets opérationnels	(4,0)	(4,1)	(8,1)
<i>Dont flux liés aux variations de périmètre</i>	<i>0,0</i>	<i>(0,5)</i>	<i>(1,6)</i>
Flux de financement nets	10,3	10,8	(0,3)
Dividendes reçus	0,0	0,0	3,4
Trésorerie à l'ouverture	10,4	10,4	56,8
Variation de trésorerie	(12,4)	(12,5)	(15,5)
Trésorerie à la clôture des activités poursuivies	(2,0)	(2,1)	41,3
Flux nets liés aux activités cédées	10,1	10,1	0,6
Trésorerie à la clôture des activités poursuivies	8,1	8,1	41,9



Questions-réponses





Conclusion

